

日日
これ好日



大江戸玉すだれ 二十五周年



平成30年度(第73回)文化庁芸術祭参加公演

2018.10.30(火)
国立演芸場

昼の部 14:00開演(開場13:30)

夜の部 19:00開演(開場18:30)

昼夜とも内容は同じです

入場料 3,000円(全席指定)

一般社団法人

大江戸玉すだれ

大江戸玉すだれ

25年の雑感 ～あるがままに～
佃川 燕也



旗揚げから、四半世紀。これで何度目の公演になるだろうか。
(二十回目までは数えていたが)この先何かを目指すのか、
それともゆるゆる愉しむのか。それとて実はどうでもよく、
「江戸の香りを伝えたい」

ただそれだけの思いで、玉すだれをやっている。やり続けようとしている。

「人生成り行き」と語った、敬愛する談志師匠が逝き、歌舞伎界の革命児・勘三郎丈が逝き、
その翌年、江戸っ子気質の父が105才で旅立った時、
周りにもう江戸を語ってくれる人はいなくなったんだと確信した。
だからこそ、いま、自分で「江戸」を語り、表したいのだと思う。
玉すだれでどこまでそれができるのだろうか。できなくてもいいか…まあ、日日是好日。



カーネギーホール公演



「千人の玉すだれ」
(浅草公会堂)



スイス公演



玉すだれ教室
(鹿児島県徳之島)

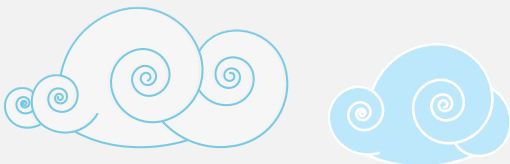
予定演目

- 相撲甚句玉すだれ
- 松尽くし(影絵入り)
- 江戸俗曲メドレー
- 珍芸・山寺の和尚さん
- スターライト玉すだれ
- 大江戸玉すだれ縁起口上

ほか

Oedo Tamasudare 25th Anniversary Performance
at National Engei Hall

"Tamasudare" is a traditional Japanese performance art. Performers stretching or shrinking simple bamboo-made blinds and making various shapes with them while singing.



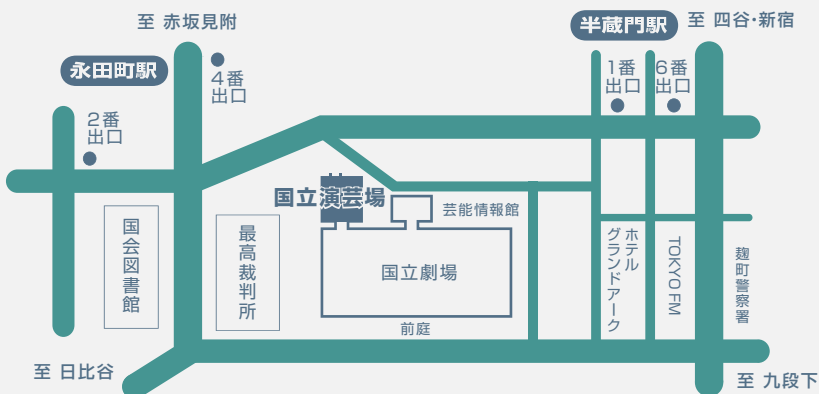
大江戸玉すだれ 二十五周年

日日これ好日

国立演芸場

東京都千代田区隼町 4-1

半蔵門線 半蔵門駅 1番・6番(エスカレーター有)出口から徒歩約8分
有楽町線/南北線 永田町駅 4番出口から 徒歩 約5分



2018年10月30日(火)

昼の部 14:00 開演(開場13:30)

夜の部 19:00 開演(開場18:30)

昼夜とも内容は同じです

入場料 3,000円 **全席指定**

チケットのお求めは

チケットぴあ 9月2日(日) 午前10時発売開始

Pコード **487-599**

0570-02-9999 (自動音声による24時間受付)

<https://t.pia.jp/> (インターネット)

電話受付、インターネット、チケットぴあ店舗のほかセブン-イレブン、サークルK・サンクス店頭の特典機械でもご購入いただけます。

主催 一般社団法人 **大江戸玉すだれ**
www.tamasudare.com

お問い合わせ(大江戸玉すだれ事務局) TEL 03(3421)6145